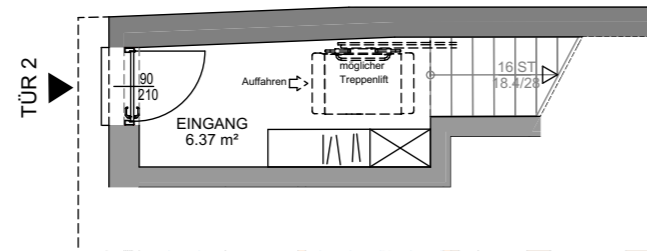


STAMMERSDORFERSTR. 73

VAR. 2 - TÜR 2 , HAUS 1



WOHNUNGSPLAN

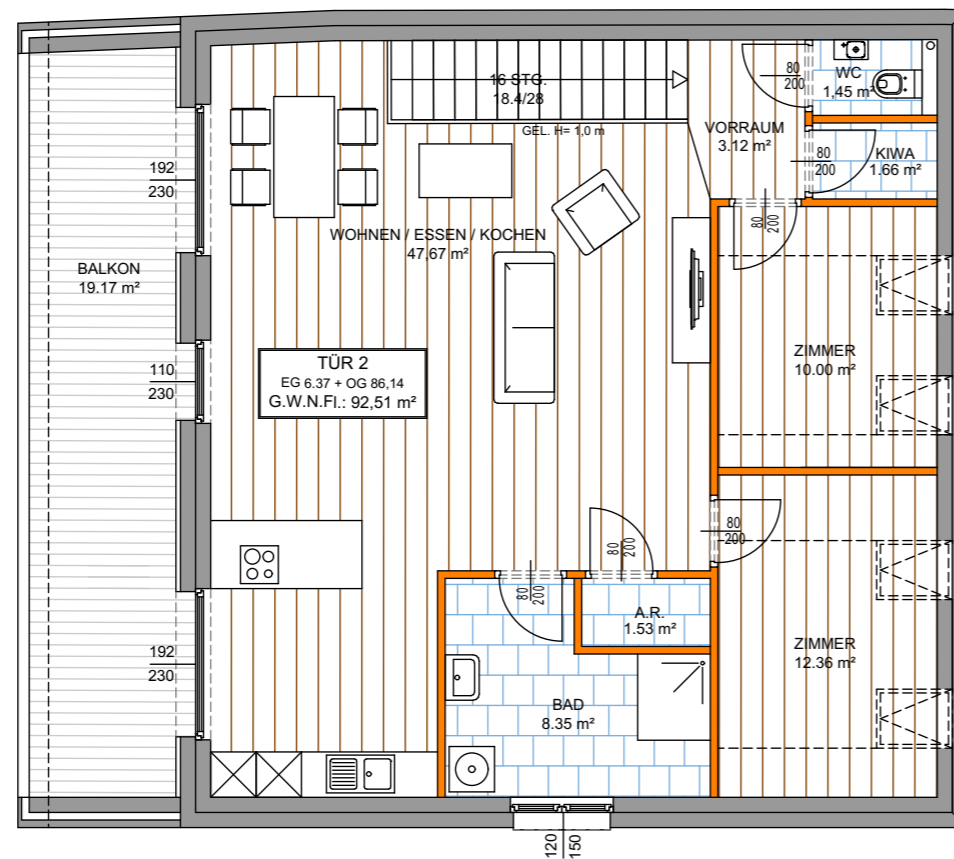
ZIMMERANZAHL:

3

WOHNNUTZFLÄCHE:

92,51m²

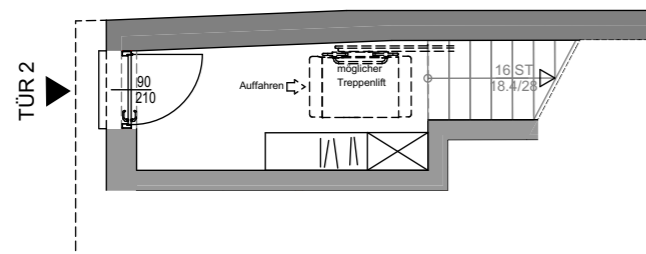
BALKON/TERRASSE/GARTEN: 19,17m²



STAMMERSDORFERSTR. 73

TÜR 2 , HAUS 1

WOHNUNGSPLAN



ZIMMERANZAHL:

4

WOHNNUTZFLÄCHE:

94,82m²

BALKON/TERRASSE/GARTEN: 19,17m²

